

## 日経BP 本館（日経虎ノ門別館） 5階セミナールーム

〒105-8308 東京都港区虎ノ門4丁目3番12号  
※テレビ東京と同じビルになります。



### 【最寄り駅】

- 東京メトロ日比谷線「神谷町駅」  
虎ノ門方面改札より徒歩5分
- 東京メトロ南北線「六本木一丁目駅」  
泉ガーデン出口より徒歩7分



### 【神谷町駅からの道順】



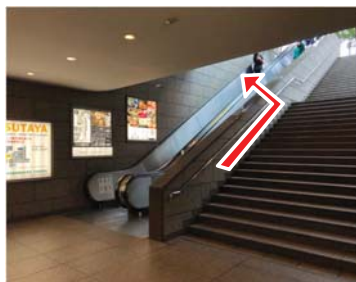
「神谷町駅」の虎ノ門方面改札を背にして左に進み、つきあたりを右に曲がります。



次のつきあたりを左に曲がり、まっすぐ進みます。



「城山ガーデン」方面への自動ドアも通りすぎて、つきあたりまで進みます。



エスカレーターで地上に出たら左に曲がり、「城山ガーデン」方面へ道なりに進みます。



セブンイレブンを通り過ぎるとギャラリー「樋口文庫」のビルがあるので、その次の角を左に曲がります。

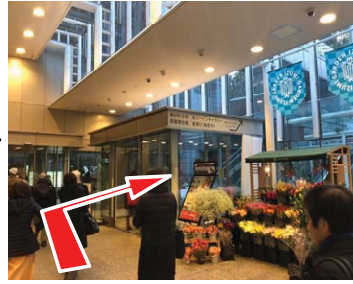


緑道をまっすぐ進んだ正面のビルが会場になります。（テレビ東京と同じビルです）

【六本木一丁目駅からの道順】



改札を出て、左に曲がってください。



神谷町方面に出る自動ドアより、外へ出てください。



正面のエスカレーターを、一番上まで昇ってください。



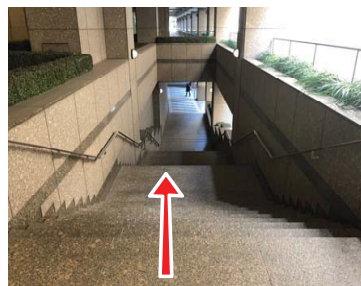
エスカレーターをおりたら、信号にあたるまでまっすぐ進んでください。



スウェーデン大使館前の信号を渡り、正面の緑道を道なりに進んでください。



「SHIROYAMA TRUST COURT」の角を左に曲がってください。  
※青いオブジェがあるので、目印にしてください。



曲がった後、まっすぐ進むと正面に階段があるので下りてください。



階段を下りて右側の建物が、日経BP本館です。手前の入り口より入館してください。



入口はこちらです。