

日経ナショナル ジオグラフィックの標準タイアップに、日経IDを保持したタイアップサイト来訪者の  
詳細な属性レポートをセットにしたパッケージメニューです。

地球の自然、文化、環境、生命に深い興味を持つ

オピニオン・リーダーに向けて、あらゆるトピックのタイアップ・コンテンツを発信していきます。  
閲覧者の詳細な属性情報のレポートは、今回のプロモーションの効果測定や次の施策立案にご活用いただけます。

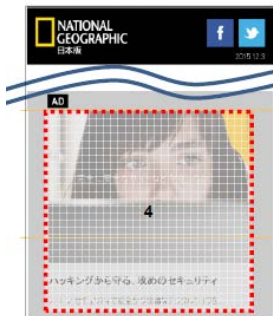
トップページ



ニュース面/Webナショジオ面  
記事ページ



ナショジオ・メール



タイアップ  
ページ



## 標準タイアップ+属性レポート

掲載料金 200万 (gross) + 属性レポート50万円 (gross) ~

メニュー	掲載面	表示形式	期間/回数	想定表示回数	サイズ
タイアップサイト (掲載費・制作費)	—	—	1カ月	—	A4サイズ2ページ (約3,000文字)程度
1 第1レクタングル	ほぼ全ページ	ローテーション		500,000imp保証	左右300×天地300(250)ピクセル
2 テキストアド	ほぼ全ページ	貼り付け		1,000,000imp	全角38文字以内
3 リコメンドボックス	ニュース面と Webナショジオ面の 記事ページ	ローテーション		600,000imp	左右360×天地360ピクセル (GIF/JPEG) 全角33文字以内+表示会社名 (テキスト)
4 ナショジオ・メール HTMLメルマガバナー	—	—	2回	52,000通/回	左右500×天地300ピクセル (GIF/JPEG) タイトル全角18文字以内 本文 全角65文字以内 +表示会社名(テキスト)

+

## BP DMP 属性レポート

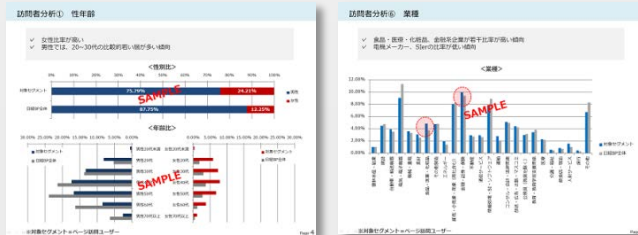
タイアップ訪問者(日経IDログインユーザー)の  
日経ID登録情報を分析し、タイアップに訪れたユーザーのビジネス属性を可視化します



属性レポートを  
作成いたします!

データ  
分析

## BP DMP 属性レポート

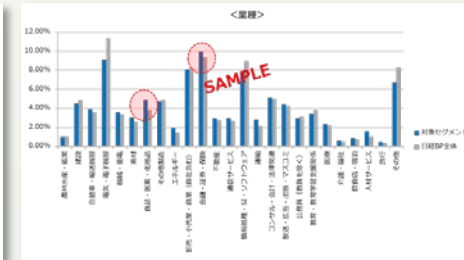
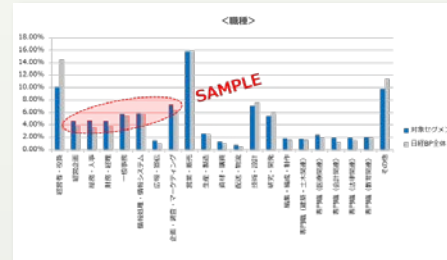
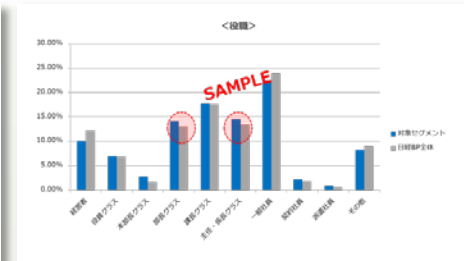
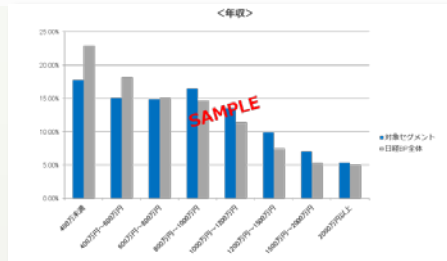


※本レポートはPCでの閲覧者を対象としております (スマホ閲覧者は対象外となります)

# BP DMP 属性レポート

日経IDの登録情報を用いて、タイアップページを訪れたユーザーの年齢、年収、職種、役職、業種などの詳細な属性情報をレポートします。

タイアップに訪問した日経ID保持ユーザーの属性をレポートします



## 標準レポート項目

- 性別 ■ 年代 ■ 世帯年収 ■ 居住地域 ■ 職業 ■ 役職 ■ 職種 ■ 業種 ■ 従業員数 ■ 興味関心

※本レポートはPCでの閲覧者を対象としております（スマホ閲覧者は対象外となります）

ご不明な点等ございましたら、お気軽にお問い合わせください。



- ・ 日経ナショナル ジオグラフィック社
- ・ デジタルマーケティング局

[nng-ad@nikkeibp.co.jp](mailto:nng-ad@nikkeibp.co.jp)  
03-6811-8507

[digi-ad@nikkeibp.co.jp](mailto:digi-ad@nikkeibp.co.jp)  
03-6811-8029