

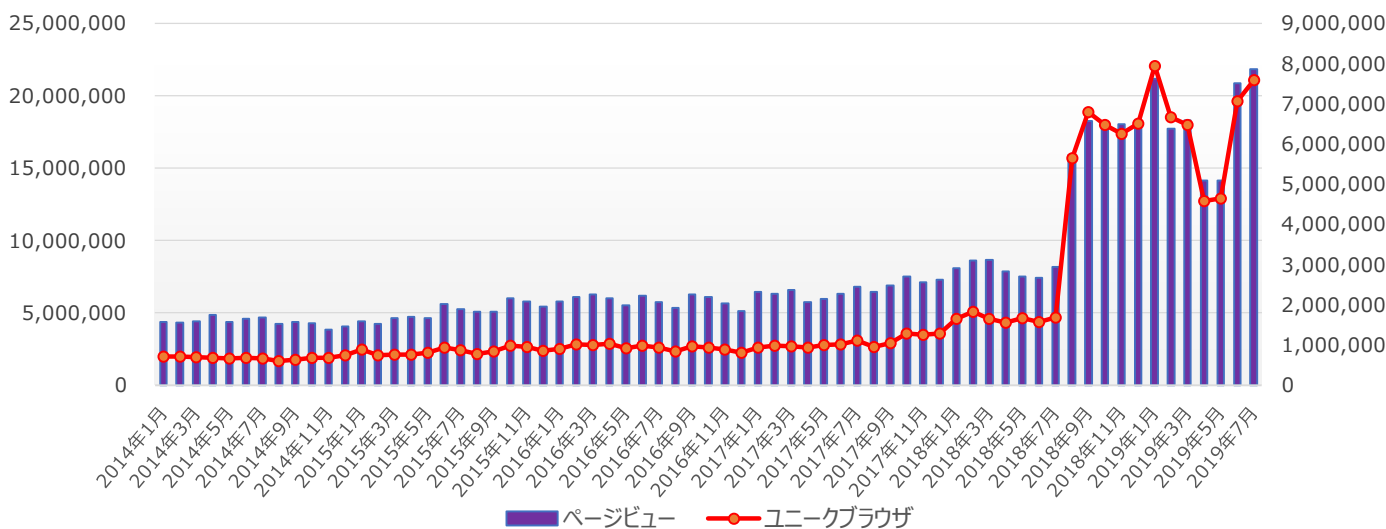


ページビュー

2019.8.1

■ 2019年7月ページビュー & ユニークブラウザ

- ◆ 月間ページビュー 21,810,733 ◆ 1日平均ページビュー 703,572.03
- ◆ 月間ユニークブラウザ 7,581,033 ◆ 1日平均ユニークブラウザ 244,549.45
- ◆ メール配信数 (7/30配信数) 530,379 ※PV UBの数値はAdobe Analyticsによって集計されたデータです。



■ 各広告メニューのインプレッション数 & クリックレート

	2019年7月1日-31日		2019年6月1日-30日		2019年5月1日-31日	
	インプレッション数	クリックレート	インプレッション数	クリックレート	インプレッション数	クリックレート
ビルボード	86,305	0.52%	—	—	—	—
第1レクタングル	3,963,112	0.07%	3,429,003	0.04%	4,532,416	0.03%
第2レクタングル	4,839,544	0.03%	4,681,566	0.02%	3,529,948	0.01%
スーパーバナー	1,470,369	0.05%	1,417,839	0.08%	1,249,953	0.10%
テキストアド (Information) ※1	23,313,228	0.01%	21,685,065	0.01%	15,574,576	0.01%

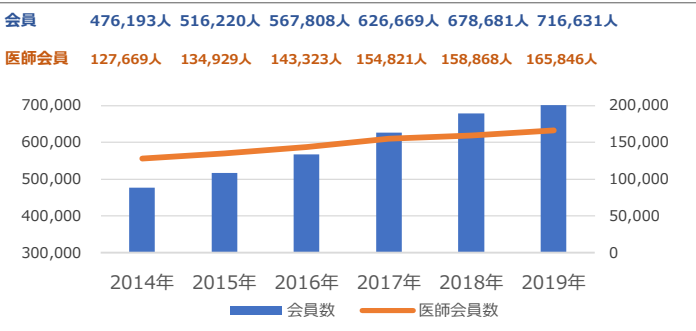
※1 テキストアドのインプレッション数は4本の合計、クリックレートは平均値



会員プロフィール

2019.8.1

■ 会員登録者数の推移



■ 主要会員属性

2019年7月31日

医師	165,846	歯科医師	7,700
勤務医	134,329	薬剤師	142,270
病院理事長・院長	6,515	看護師・准看護師	39,266
診療所理事長・院長	25,002	保健師	2,816
		助産師	1,415

■ 勤務医の勤務先病床数

2019年7月31日

診療所（無床）	13,631	病院（200～299床）	12,500
診療所（1～19床）	2,644	病院（300～499床）	26,594
病院（20～99床）	5,985	病院（500床以上）	54,006
病院（100～199床）	11,670	その他	5,562

■ 日経メディカル Onlineの医師認証システム

日経メディカル Onlineでは、症例の解説記事などの閲覧を医師に限定するため、厳格な医師認証システムを導入しています。この認証システムは、氏名やメールアドレスなどの基本項目に加え、「卒業大学」や「卒業年次」など詳細な情報を入力し、医師であることを確認。さらに「登録完了のお知らせ」を勤務先に郵送することで、在籍確認をおこなっています。

本人が詳細な情報を登録し、さらに在籍確認で認証された医師が日経メディカルOnlineの読者です。情報収集の意識が高く、かつアクティブな「医師会員」が多く集まっているのです。

■ 診療科目

(マルチプルアンサ ※3つまで)

	2019年7月31日	2019年6月30日
内科	53,797	53,486
循環器科	12,625	12,570
心臓血管外科	2,216	2,205
呼吸器内科	6,270	6,241
呼吸器外科	1,605	1,599
消化器内科	12,244	12,160
消化器外科	6,933	6,895
内分泌代謝内科・糖尿病科	4,554	4,522
腎臓内科	3,607	3,571
血液内科	2,065	2,053
アレルギー科	2,461	2,454
リウマチ科	2,737	2,732
老年科	1,229	1,228
神経内科	3,928	3,912
脳神経外科	4,488	4,454
精神科	6,853	6,810
心療内科	1,786	1,780
小児科	12,210	12,145
小児外科	605	601
外科	10,877	10,842
整形外科	9,765	9,687
リハビリテーション科	3,761	3,754
形成外科	1,559	1,550
産婦人科	5,756	5,716
眼科	3,716	3,689
耳鼻咽喉科	3,680	3,655
皮膚科	4,797	4,759
泌尿器科	3,817	3,798
放射線科	3,562	3,539
麻酔科	5,286	5,250
救急・ICU	4,535	4,517
口腔外科	168	173
性病科	82	82
肛門科	681	677
基礎医学系	1,585	1,583
その他の内科	2,661	2,620
その他の外科	1,146	1,135