

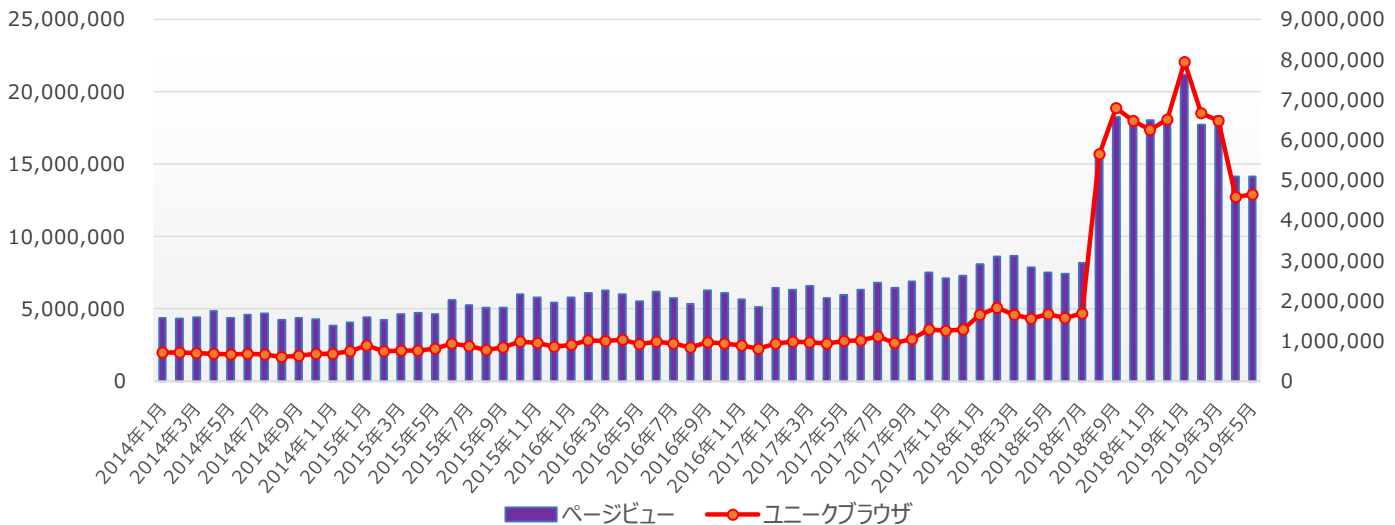


ページビュー

2019.6.3

■ 2019年5月ページビュー & ユニークブラウザ

- ◆ 月間ページビュー 14,120,900 ◆ 1日平均ページビュー 455,512.90
- ◆ 月間ユニークブラウザ 4,643,776 ◆ 1日平均ユニークブラウザ 149,799.23
- ◆ メール配信数 (5/30配信数) 520,950 ※PV UBの数値はAdobe Analyticsによって集計されたデータです。



■ 各広告メニューのインプレッション数 & クリックレート

	2019年5月1日-31日		2019年4月1日-30日		2019年3月1日-31日	
	インプレッション数	クリックレート	インプレッション数	クリックレート	インプレッション数	クリックレート
ウェルカムバナー	242,954	0.74%	135,193	0.75%	308,378	0.51%
トップレクタングル	639,420	0.06%	657,508	0.05%	733,964	0.06%
第1レクタングル	4,532,416	0.03%	8,819,596	0.04%	7,486,179	0.03%
第2レクタングル	3,529,948	0.01%	3,247,196	0.01%	3,546,092	0.01%
スーパーバナー	1,249,953	0.10%	1,180,703	0.07%	1,323,004	0.07%
テキストアド (Information) ※1	15,574,576	0.01%	15,413,666	0.02%	19,664,431	0.02%

※1 テキストアドのインプレッション数は4本の合計、クリックレートは平均値



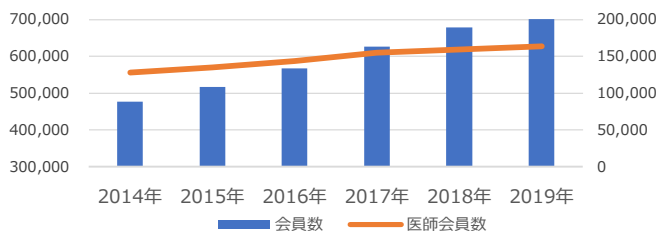
会員プロフィール

2019.6.3

■ 会員登録者数の推移

会員 476,193人 516,220人 567,808人 626,669人 678,681人 704,380人

医師会員 127,669人 134,929人 143,323人 154,821人 158,868人 163,428人



■ 主要会員属性

2019年5月31日

医師	163,428	歯科医師	7,551
勤務医	132,325	薬剤師	139,481
病院理事長・院長	6,443	看護師・准看護師	37,709
診療所理事長・院長	24,660	保健師	2,758
		助産師	1,371

■ 勤務医の勤務先病床数

2019年5月31日

診療所（無床）	13,353	病院（200～299床）	12,351
診療所（1～19床）	2,610	病院（300～499床）	26,180
病院（20～99床）	5,912	病院（500床以上）	53,151
病院（100～199床）	11,526	その他	5,505

■ 日経メディカル Onlineの医師認証システム

日経メディカル Onlineでは、症例の解説記事などの閲覧を医師に限定するため、厳格な医師認証システムを導入しています。この認証システムは、氏名やメールアドレスなどの基本項目に加え、「卒業大学」や「卒業年次」など詳細な情報を入力し、医師であることを確認。さらに「登録完了のお知らせ」を勤務先に郵送することで、在籍確認をおこなっています。

本人が詳細な情報を登録し、さらに在籍確認で認証された医師が日経メディカルOnlineの読者です。情報収集の意識が高く、かつアクティブな「医師会員」が多く集まっているのです。

■ 診療科目

(マルチプルアンサ ※3つまで)

	2019年5月31日	2019年4月30日
内科	53,150	52,886
循環器科	12,534	12,500
心臓血管外科	2,191	2,182
呼吸器内科	6,204	6,170
呼吸器外科	1,593	1,590
消化器内科	12,083	12,034
消化器外科	6,859	6,820
内分泌代謝内科・糖尿病科	4,477	4,451
腎臓内科	3,529	3,501
血液内科	2,038	2,032
アレルギー科	2,448	2,445
リウマチ科	2,720	2,713
老年科	1,227	1,228
神経内科	3,874	3,857
脳神経外科	4,436	4,422
精神科	6,777	6,753
心療内科	1,767	1,760
小児科	12,074	12,030
小児外科	602	597
外科	10,817	10,786
整形外科	9,644	9,606
リハビリテーション科	3,748	3,738
形成外科	1,545	1,536
産婦人科	5,665	5,629
眼科	3,663	3,648
耳鼻咽喉科	3,635	3,621
皮膚科	4,741	4,713
泌尿器科	3,766	3,736
放射線科	3,523	3,504
麻酔科	5,230	5,201
救急・ICU	4,487	4,468
口腔外科	168	172
性病科	82	83
肛門科	675	673
基礎医学系	1,573	1,568
その他の内科	2,594	2,562
その他の外科	1,127	1,117